

36



Спецификация

№ п/п	Наименование материала	Единица	Кол-во	Велич. в см
1	Кирпич силикатный обыкновенный	шт	280	65x125x25
2	Кирпич тугоплавкий	шт	170	
3	Слюда обыкновенная	м <sup>2</sup>	0,51	
4	Слюда тугоплавкая с шикотан	кг	85	
5	Песок	м <sup>3</sup>	0,16	
6	Половина кирпича ГОСТ 305-58	шт	1	25x20,5
7	Подобная половина ГОСТ 305-58	шт	1	25x14
8	Прямая половинка ГОСТ 305-58	шт	5	13x14
9	Кирпич 3/4 ГОСТ 305-58 - 17 шт	кг	176	1x27,5
10	Дымовая задвижка ГОСТ 3011-65	шт	2	26x24
11	Кровельный сталь для фотеля	л	20	162x71
12	Поставочный стальной лист	л	1	50x70
13	Вентиляционный клапан	шт	2	25x13
14	Угловой стале	кг	0,90	6,5x6,5x20
15	Гидроизоляция	м <sup>2</sup>	5	

## Спецификация

№ п/п	Наименование материалов	Кол-во	Разм. в см
1	Кирпич глиняный обыкновенный шт	1280	6,5×12,3×25
2	Кирпич тугоплавкий шт	170	
3	Глина обыкновенная м <sup>3</sup>	0,31	
4	Глина тугоплавкая с шамотом кг	85	
5	Песок м <sup>3</sup>	0,16	
6	Топочная дверка 2 гост 3015-52 шт	1	25×20,5
7	Поддубальная полудверка 1 гост 3016-45 шт	1	25×14
8	Прочистная полудверка 2 гост 3013-52 шт	5	13×14
9	Колосники 34 гост 3017-52 - 17 шт	17,6	l = 27,5
10	Дымовая задвижка 1 гост 3011-45 шт	2	26×24
11	Кровельная сталь для футляра л	20	142×71
12	Предтопочный стальной лист л	1	50×70
13	Вентиляционный клапан шт	2	25×13
14	Угловая сталь мм	0,90	6,5×6,5×0,6
15	Гидроизоляция м <sup>2</sup>	6	

Сводная таблица  
 Технические характеристики  
 конструктивные, структурные

Сводная таблица

Марка ОПТ

Всего листов

Марка печи

Габариты в см

Температура  
в градусах  
Кельвина

Коэффициент  
передачи  
теплоты

Количество  
супримо  
обменного  
суприма

в шт  
суприма

Вес печи  
в кг

Кол-во  
листов

Кол-во  
листов

Примечание

В плане

Высота

Кельвина

градусах

суприма

суприма

в кг

листов

листов

Примечание

ОПТ-1



238

2000

0,4

260

76

1560

1

64

ОПТ-2



238

2200

0,3

285

106

1816

1

66

ОПТ-3



238

2200

0,25

295

38

1816

1

66

ОПТ-4



238

2400

0,25

263

152

1980

1

67

ОПТ-5



238

2640

0,3

348

158

2320

1

68

ОПТ-6



238

2760

0,25

420

190

2850

2

69-70

ОПТ-7



238

3000

0,18

452

94

2735

1

71

ОПТ-8



238

3000

0,18

492

94

2735

1

72

ОПТ-9



238

3200

0,18

449

204

2600

2

73-74

ОПТ-10



238

3360

0,22

449

220

3100

2

75-76

ОБТТ-1



161

3500

0,12

552

306

2500

3

77-79

ОПТ-11



238

3780

0,18

552

306

3670

2

80-81

ОПТ-12



238

4000

0,14

552

306

3980

2

82-83

ОПТ-13



238

4150

0,18

510

342

4140

2

84-85

ОУТ-1



238

5500

0,11

639

342

4600

2

86-87

N63

# ОТОПИТЕЛЬНАЯ ПЕЧЬ

с горизонтальной полостями в шихтоватуре

Размеры в плане  
51 x 27 см

Расчетная  
теплоотдача Q=2000 ккал/час

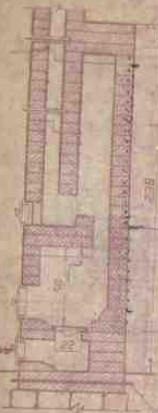
марка ДПТ-1

Велич  
Госстан

Фасад

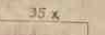
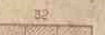
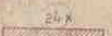
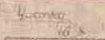
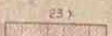
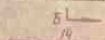
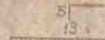
Разрез АА

Разрез ББ



Ряды

- 35
- 34
- 33
- 32
- 31
- 30
- 29
- 28
- 27
- 26
- 25
- 24
- 23
- 22
- 21
- 20
- 19
- 18
- 17
- 16
- 15
- 14
- 13
- 12
- 11
- 10
- 9
- 8
- 7
- 6
- 5
- 4
- 3
- 2
- 1



## Примечания

- 1 Основные технические указания по устройству печи приведены на типовых листах.
- 2 Подблики печи предназначены для сжигания дров. При сжигании других видов твердого топлива следует руководствоваться указаниями, приведенными на типовых листах.

## Спецификация материалов и приборов

№ п/п	Наименование	Размеры в см	Единица измерения	Кол-во
1	Кирпич глиняный обыкновенный	250x120x65	шт	26,0
2	Кирпич шамотный	250x120x65	шт	78
3	Кирпич огнеупорный	---	шт	282
4	Трубопровод	---	шт	23
5	Листов	---	шт	230
6	Металлическая решетка	250x250	шт	1
7	Ванная обрешка	250x200	шт	1
8	Полубочная обрешка	150x75	шт	7
9	Соединительная обрешка	150x75	шт	1
10	Дымовая задвижка	150x150	шт	1
11	Пределочный лист из черной стали	60x10	шт	2
12	Гидроизоляция (голе)	30x55	м <sup>2</sup>	2

## Тепловая характеристика печи 2-х топками в шихте

Средняя теплоотдача стенок печи				Нормативный расход топлива
Площадь топки	Льва	Гольва	Зольва	
400	400	600	2000	0,40

№125 N64

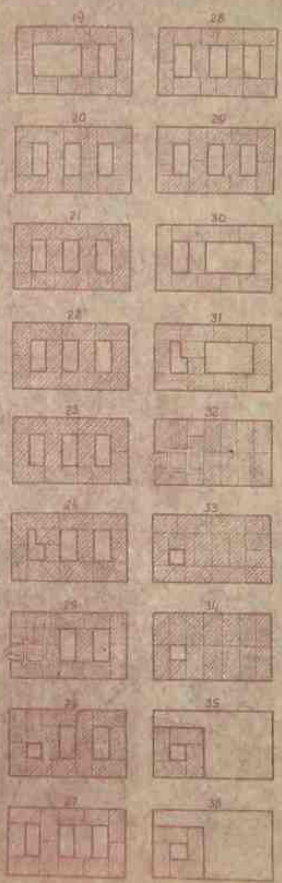
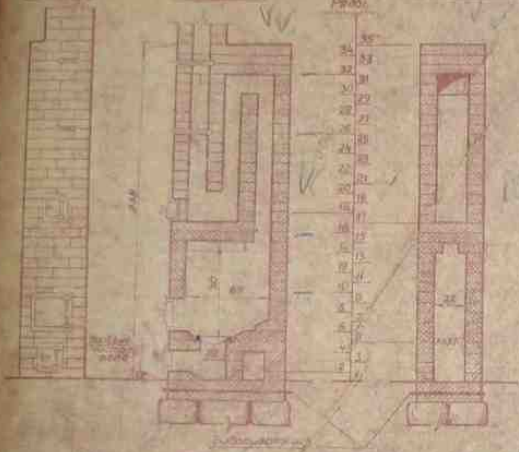


Фронт

Разрез АА

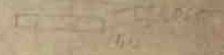
Разр.

Разрез ББ



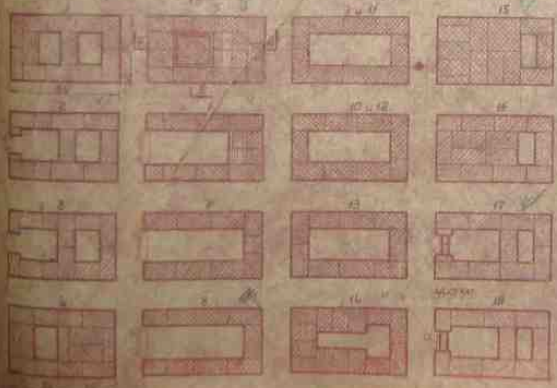
Пояснения

1. Обозначения металлических элементов по устройству печи приведены на типовых листах.
2. Толщина стенок дымохода для сечения в сечении АА, в случае применения другого вида стальной трубы следует руководствоваться указаниями, приведенными на типовых листах.



Спецификация материалов и приборов

№ п/п	Наименование	Количество	Единица измерения
1	Кирпич красный обыкновенный	25 000 шт	шт
2	Труба стальная	25 000 м	м
3	Сетка радиусная	1 шт	шт
4	Плита	1 шт	шт
5	Леска	1 м	м
6	Дверь металлическая	1 шт	шт
7	Толщина стенки	25 мм	мм
8	Толщина ст. трубы	2 мм	мм
9	Прочность бетона	15 кг	кг
10	Земля	1 м <sup>3</sup>	м <sup>3</sup>
11	Расстояние от ст. трубы	30 мм	мм
12	Водоотлив (труба)	1 шт	шт



Техническая характеристика

№ п/п	Наименование	Количество	Единица измерения
1	Кирпич красный обыкновенный	25 000 шт	шт
2	Труба стальная	25 000 м	м
3	Сетка радиусная	1 шт	шт
4	Плита	1 шт	шт
5	Леска	1 м	м
6	Дверь металлическая	1 шт	шт
7	Толщина стенки	25 мм	мм
8	Толщина ст. трубы	2 мм	мм
9	Прочность бетона	15 кг	кг
10	Земля	1 м <sup>3</sup>	м <sup>3</sup>
11	Расстояние от ст. трубы	30 мм	мм
12	Водоотлив (труба)	1 шт	шт

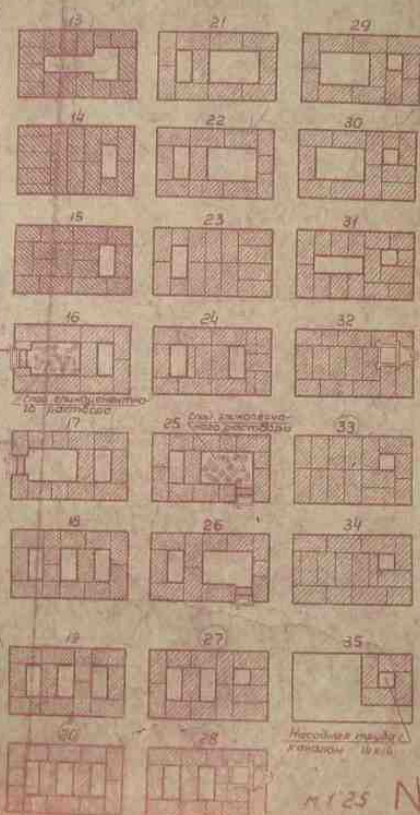
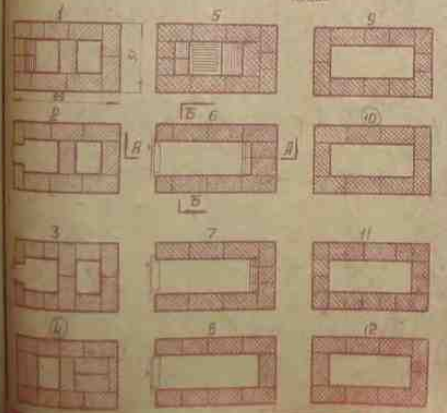
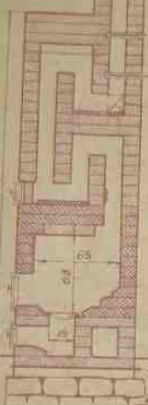
М 125 N 65

Сосуд

Разрез АА

Релье

Разрез ББ



Примечания  
 1. Основные технологические указания по устройству печи приведены на типовых листах  
 2. Теплообменник печи предназначен для сжигания дров. В случае применения других видов твердого топлива следует руководствоваться указаниями, приведенными на типовых листах.

Спецификация материалов и приборов

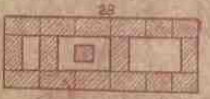
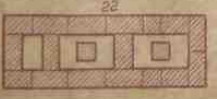
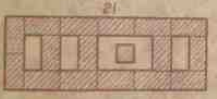
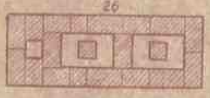
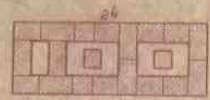
№ п/п	Наименование	Размеры в см	Вид	Кол-во
1	Полкиладочный облицовочный кирпич	250x125x65	шт	260
2	Кирпич рядовой	250x125x65	шт	111
3	Кирпич шамотный		шт	2
4	Кирпич огнеупорный		шт	2
5	Плита		шт	1
6	Навесной для выхлопа	250x65	шт	1
7	Защитная обложка	250x125x65	шт	1
8	Подушечная решетка	180x180	шт	1
9	Прочисточная дверка	150x150	шт	2
10	Дверца топливника	150x150	шт	2
11	Твердый лист	50x27	шт	1
12	Клей огнеупорный	100x100	шт	2

Таблица характеристик печи 2х2 топливник 6 сил

Среднее температурное значение печи	Среднее значение температуры в топке	Среднее значение температуры в камере
Разрез АА	300°С	200°С
Разрез ББ	300°С	200°С

Конструкция печи предназначена для стрельбы, сжигания водонагревательных и отопительных топлив № 30 1966

№ 25 НББ



Примечания.

1. Особные технические указания по устройству печи приведены на типовых листах.
2. Топильных печей предназначено для сжигания дров. В случае применения других видов топлива следует руководствоваться всеми указаниями приведенными на типовых листах.

Спецификация материалов и приборов

№ п/п	Наименование	Размер (мм)	кол	шт
1	Напольная облицовка	25x12x80	шт	50
2	Топильная	25x12x80	шт	50
3	Экран облицовочный	—	шт	10
4	Топильная	—	шт	10
5	Водяная	—	шт	10
6	Напольная решетка	35x250	шт	1
7	Порозик 30мм	35x100	шт	1
8	Порозик 40мм	25x100	шт	1
9	Порозик 50мм	15x100	шт	1
10	Водяная облицовка	25x12	шт	2
11	Топильная облицовка	50x70	шт	1
12	Облицовочная (сталь)	140x50	шт	2

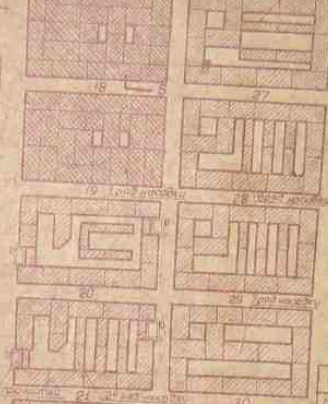
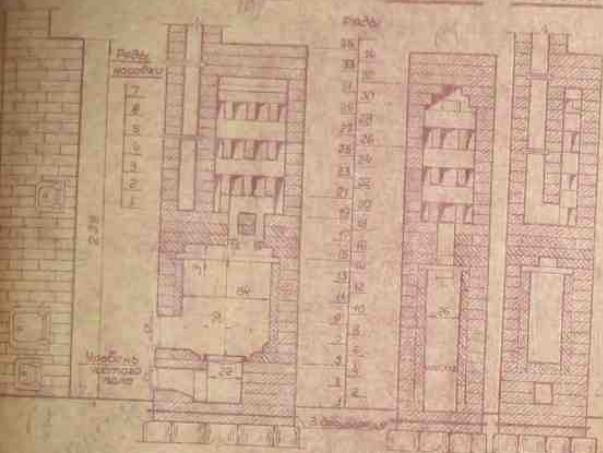
Теплопотери через стены и потолок				
для 2-х этажного в шпалоте				
Средняя толщина (мм)	м <sup>2</sup>	Кол-во	Кол-во	Кол-во
250	280	400	100	200

Зима 1970

4125

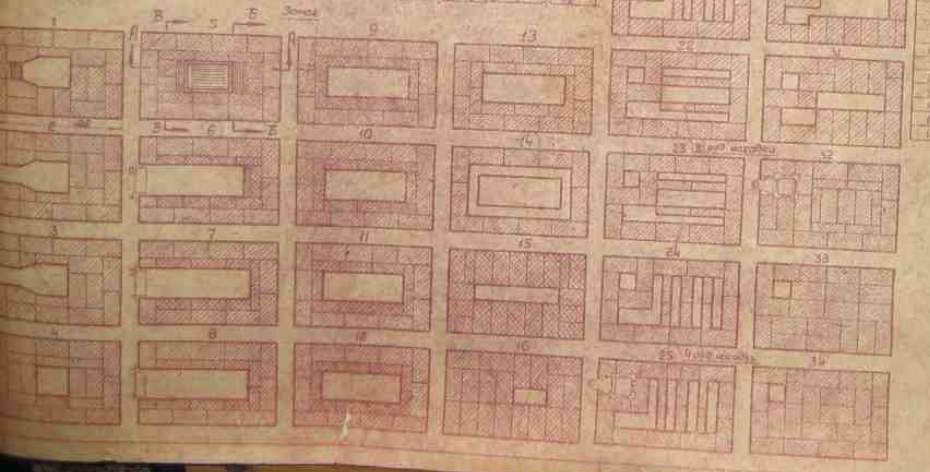
N70





**Примечания**

1. Основные технические указания по устройству печи приведены на типовых чертежах.
2. Типовый печь предназначен для работы в завод.
3. В случае изменения условий работы твара печи, следует разработать типовой чертежи, приведенные на типовых чертежах.
3. Тепло печи должно применяться в соответствии с рекомендациями.



Специальные материалы и приборы

№ п/п	Наименование	Размеры в см	Единица измерения	К-во
1	Материалы, основные	25x12x45	шт	10
2	Материалы, основные	25x12x45	шт	10
3	Элементы, основные	1x1	шт	10
4	Песок		кг	10
5	Колошниковые решетки	25x25	шт	10
6	Колошниковые решетки	25x25	шт	10
7	Колошниковые решетки	25x25	шт	10
8	Колошниковые решетки	25x25	шт	10
9	Колошниковые решетки	25x25	шт	10
10	Колошниковые решетки	25x25	шт	10
11	Колошниковые решетки	25x25	шт	10
12	Колошниковые решетки	25x25	шт	10

Планы и разрезы печи				
Ширина	Высота	Глубина	Длина	Объем
150	100	160	180	1000
150	100	160	180	1000

№ 25 N71



# ТОПИТЕЛЬНАЯ ПЕЧЬ

для однофазной топки с газом и жидким топливом

Установки для топки с газом и жидким топливом

Q=3000 л/час

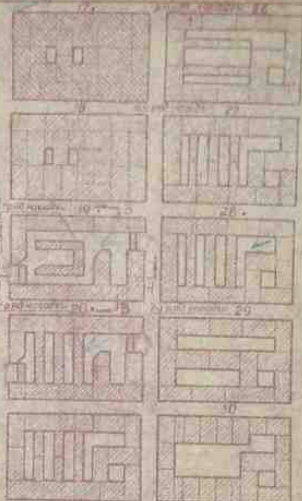
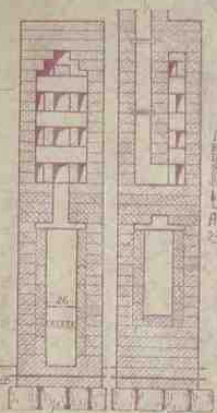
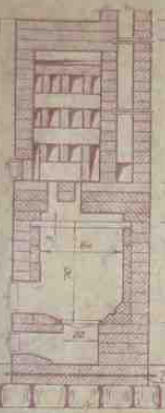
№ 8

Разрез АА

Разрез ВВ

Разрез СС

Разрез ДД



Примечания

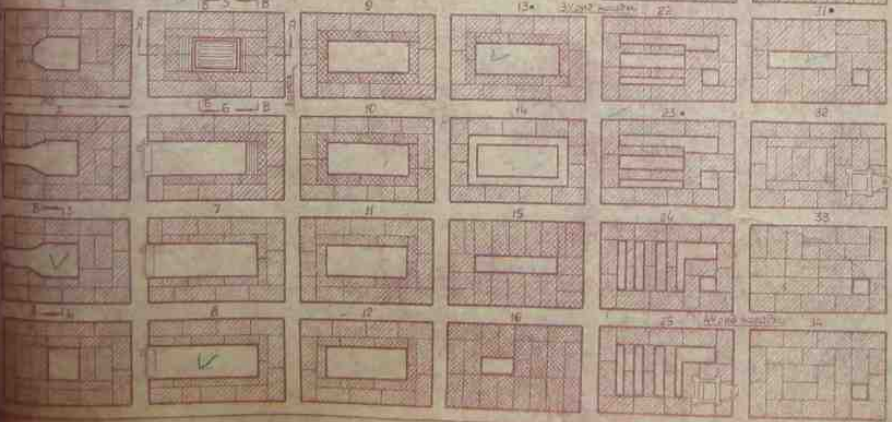
1. Доводить топливную камеру до установки при установке на топливо.
2. Топливная камера предназначена для сжигания угля. В случае применения других видов топлива необходимо изменить конструкцию и материал стенок.
3. Топливная камера предназначена для угля не рекомендуется.

## Классификация материалов и приборов

№ п/п	Наименование	Размеры	Единица	№
1	Кирпич огнеупорный	250x125x65	шт	10
2	Кирпич керамический	250x125x65	шт	10
3	Кирпич силикатный	250x125x65	шт	10
4	Песок		м <sup>3</sup>	10
5	Кирпич огнеупорный	250x125x65	шт	10
6	Кирпич огнеупорный	250x125x65	шт	10
7	Подрубиная жерма	125x125	шт	10
8	Самодельная жерма	125x125	шт	10
9	Самодельная жерма	125x125	шт	10
10	Самодельная жерма	125x125	шт	10
11	Самодельная жерма	125x125	шт	10
12	Самодельная жерма	125x125	шт	10

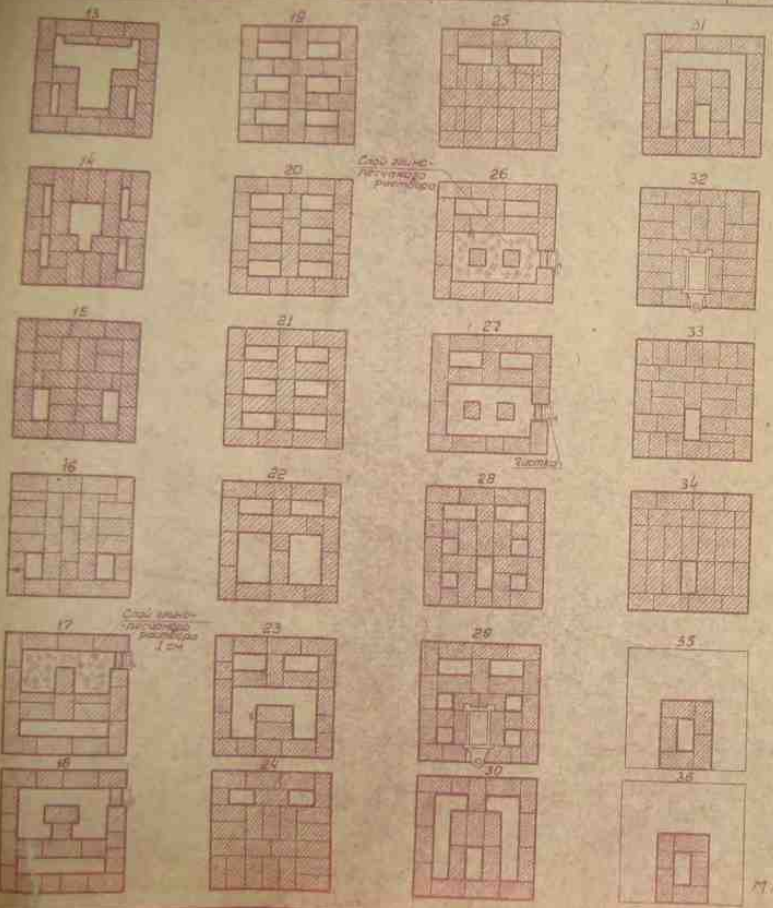
## Требования к характеристикам

Средняя температура	Средняя температура	Средняя температура	Средняя температура
400	600	800	1000



№ 25 N72





Спецификация материалов и изделий

№ п/п	Наименование	Размеры в мм	Единица измерения	Количество
1	Кирпич глиняный обыкновенный	250x125x65	шт	999
2	— туфляк	230x125x65	шт	200
3	Слой цементно-песчаный	—	м <sup>2</sup>	0,36
4	— штукатурка	—	м <sup>2</sup>	1,5
5	Песок	—	м <sup>3</sup>	0,56
6	Латексная решетка	25x20	шт	1
7	Гидроизол	25x20,5	шт	1
8	Подушечки из бетона	3x19	шт	4
9	Кирпич глиняный	230x125	шт	2
10	Дюймовая доска	3x24	шт	2
11	Гидроизоляционный лист	30x19	шт	1
12	Гидроизоляция	—	м <sup>2</sup>	2

м/25 N74



# ОТОПИТЕЛЬНАЯ ПЕЧЬ

изготавливается по заказу заказчика в соответствии с проектом

Размеры в плане  
77 × 102 см

Расчетная  
теплоемкость

Q=3360 ккал/ч

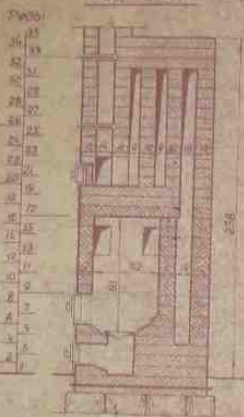
марка ОНТ-10

№ 1

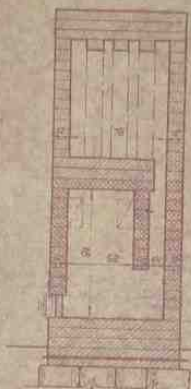
Фасад



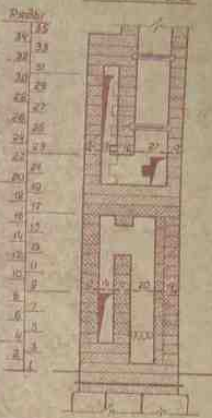
Разрез АА



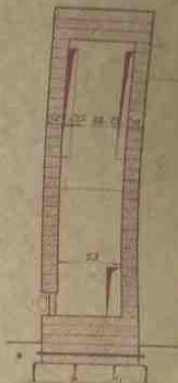
Разрез ББ



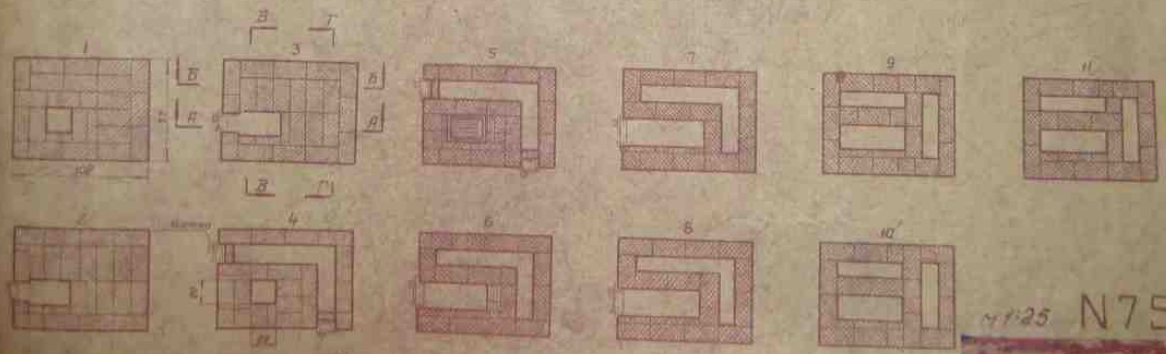
Разрез ВВ



Разрез ГГ

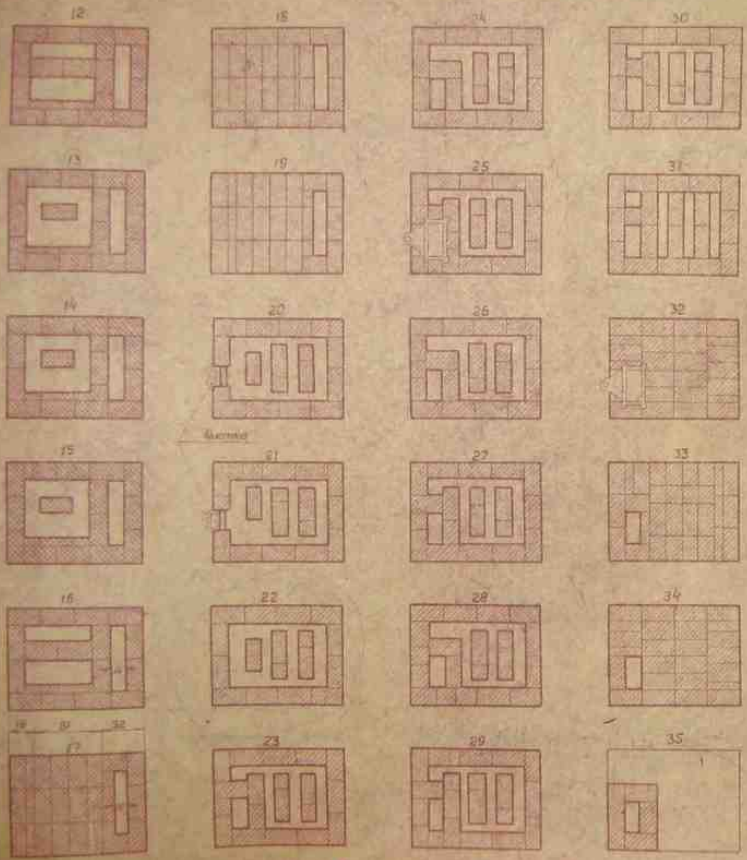


Изображение  
исполнено  
в натуре



4125 N75





Примечание

1. Основание печки лучше укрепить по углам ступеньками или выемками на тыловых стенах.
2. Подпечник печи предназначен для сжигания дров.  
В случае применения других видов топлива следует сделать выемку углубления, выемки или на тыловых стенах.

Специальная котельная и печная

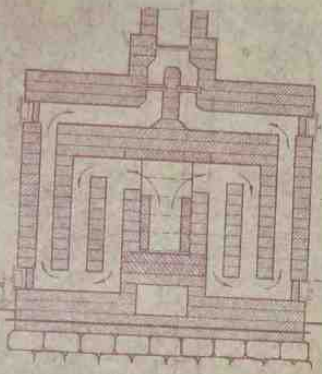
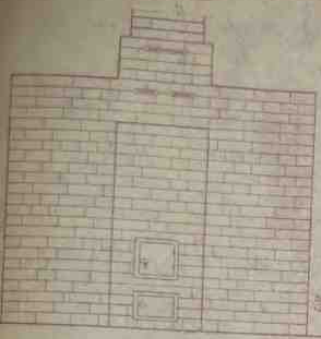
Мат	Назначение	Кол-во	Материал
1	Кирпич обыкновенный	2500 шт	1
2	Кирпич шамотный	250 шт	2
3	Кирпич силикатный	100 шт	3
4	Кирпич керамический	100 шт	4
5	Песок	1 м <sup>3</sup>	5
6	Кирпич шамотный	25 шт	6
7	Кирпич шамотный	25 шт	7
8	Кирпич шамотный	10 шт	8
9	Кирпич шамотный	10 шт	9
10	Кирпич шамотный	10 шт	10
11	Кирпич шамотный	10 шт	11
12	Кирпич шамотный	10 шт	12

Таблица характеристик

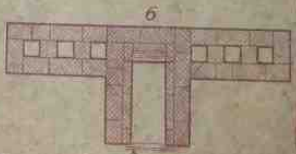
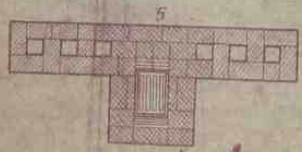
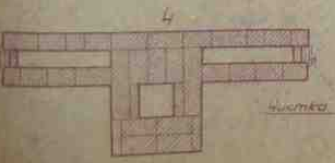
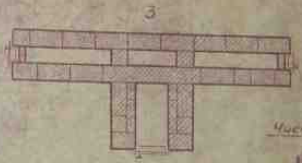
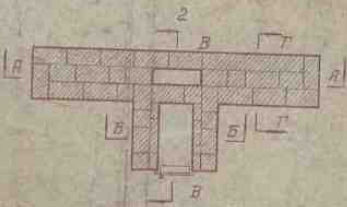
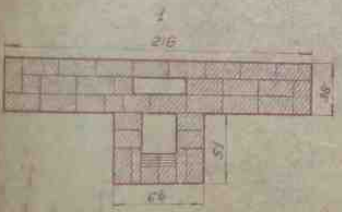
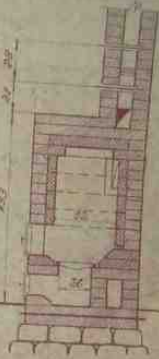
Размер	Высота	Ширина	Глубина	Объем	Теплоемкость
730	730	950	950	3360	22,2

М/25

N76



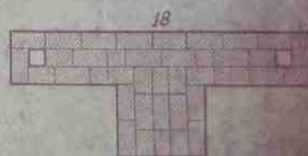
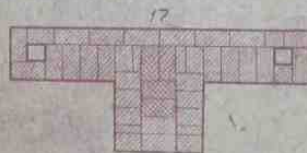
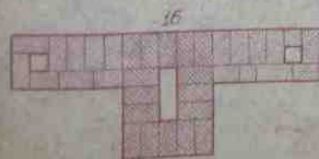
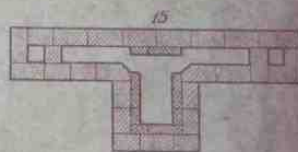
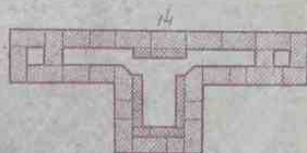
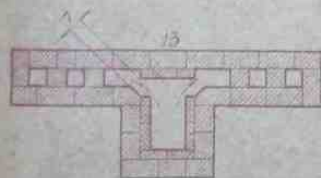
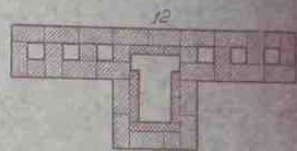
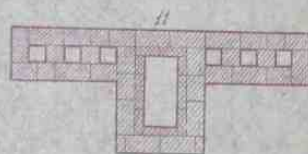
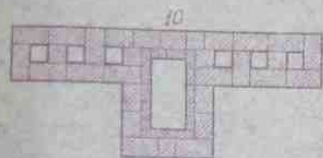
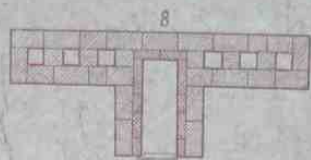
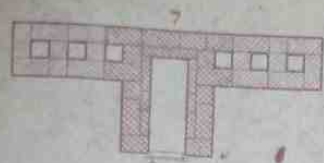
- 1
- 2
- 3
- 4
- 5
- 6
- 7
- 8
- 9
- 10
- 11
- 12
- 13
- 14
- 15
- 16
- 17
- 18
- 19
- 20
- 21
- 22
- 23
- 24
- 25
- 26
- 27
- 28



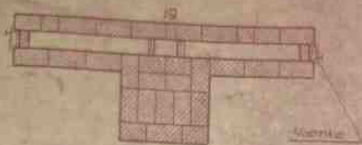
N77  
4.1.25

Чертёж

Конструкция должна быть изготовлена в виде червяка, см. журнал Водоснабжения и канализации № 2/85



N78



### Примечания

1. Особые технические указания по устройству печи приведены на типовых листах.
2. Теплофикс печи предназначен для сжигания дров. При сжигании дров в процессе работы теплофикс следует руководствоваться указаниями, приведенными на типовых листах.

Спецификация материалов и приборов			
№ п/п	Наименование	Размеры	Единица измерения
1	Листы стальные обыкновенные	2518x825	шт
2	Трубопроводы	25x1,2x1,2	шт
3	Волокно стекловатное	---	кг
4	Трубопроводы	---	шт
5	Леска	---	кг
6	Листовая решетка	252x30	шт
7	Толщина металла	1,2	мм
8	Листовая сталь	25x14	шт
9	Толщина металла	1,2	мм
10	Листовая сталь	25x12	шт
11	Листовая сталь	30x70	шт
12	Волокно стекловатное	---	кг

Тепловая характеристика печи 2-х топках с чисткой				
Средняя теплотворная способность печи при сжигании дров				
Продольный	Защитный	Леска	Леска	Всего
1240	1800	250	250	3500



Фасад

Разрез АА

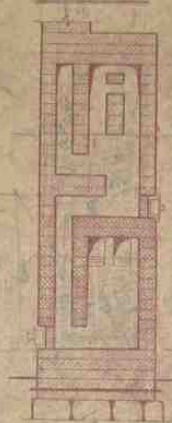
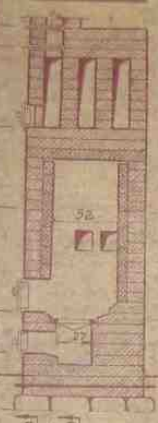
Разрез ББ

Разрез ВВ

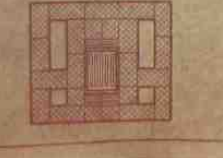
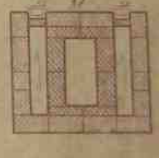
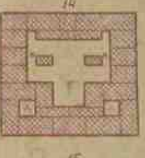
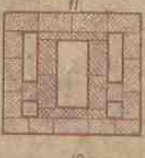
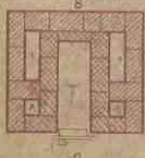
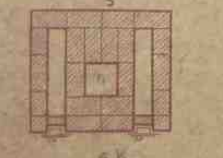
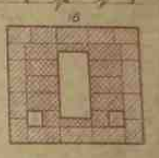
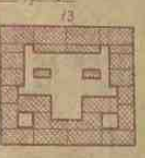
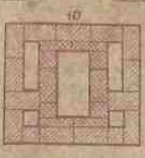
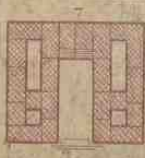
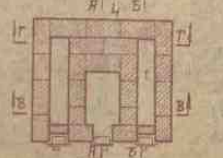
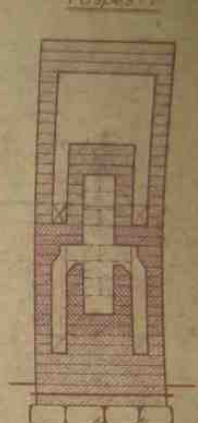
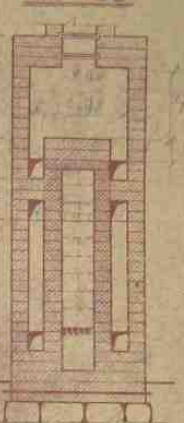
Разрез ГГ



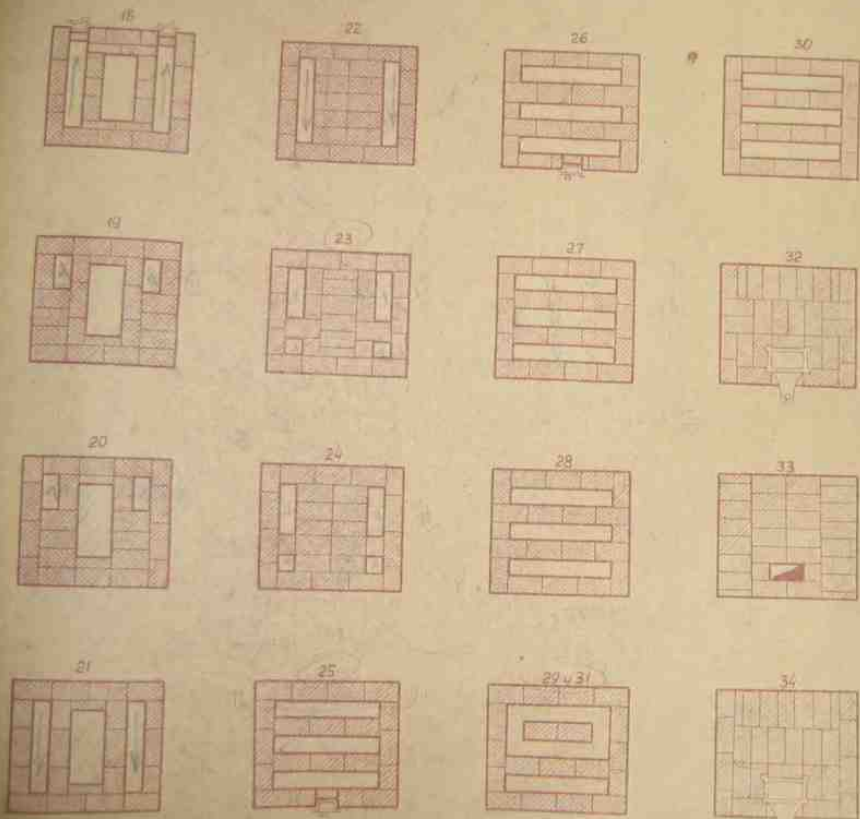
Ряды  
34  
33  
32  
30  
28  
26  
24  
22  
20  
18  
16  
14  
12  
10  
8  
6  
4  
2



Ряды  
36  
35  
34  
33  
32  
31  
30  
29  
28  
27  
26  
25  
24  
23  
22  
21  
20  
19  
18  
17  
16  
15  
14  
13  
12  
11  
10  
9  
8  
7  
6  
5  
4  
3  
2



№ 1-25 N 80



**Примечания**

1. Размеры приведены условно по устройству печи, приведен на типовых листах.
2. Толщина печи, приведенная для сжигания дров, в случае сжигания угля, будет меньше, так как дает руководствоваться указаниями, приведенными на типовых листах.

**Спецификация материалов и изделий**

Кол. шт.	Наименование	Кол. м <sup>2</sup> или б. м	Ед. изм.	Прим.
1	Кирпич сплошной обыкновенный	22,0 × 11,0	шт.	100
2	Кирпич перфорированный	22,0 × 11,0	шт.	100
3	Кирпич сплошной обыкновенный	10 × 10	шт.	100
4	Кирпич перфорированный	10 × 10	шт.	100
5	Доски		м <sup>2</sup>	100
6	Кладочный раствор	0,2 × 1,0	м <sup>3</sup>	1
7	Полосы железа	25 × 100	шт.	1
8	Полосы железа	25 × 10	шт.	1
9	Полосы железа	10 × 10	шт.	1
10	Доски обыкновенные	10 × 10	шт.	1
11	Доски обыкновенные	10 × 10	шт.	1
12	Битумная мастика		кг	1

**Толщина кладки кирпича**

Полосы	Звенья	Линь	Полосы	Всего	Примечание
800	800	1000	1000	3780	100

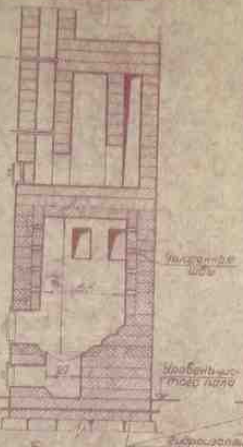
Фасад



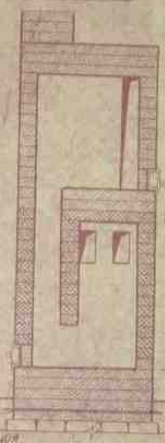
Ряды



Разрез АА



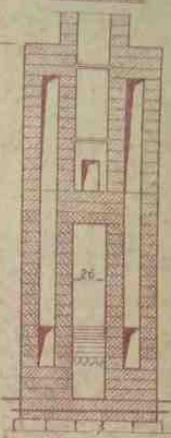
Разрез ББ



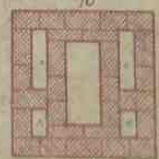
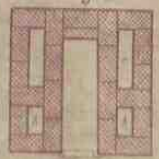
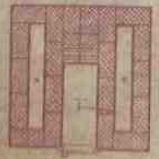
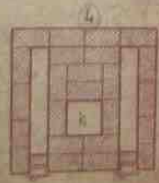
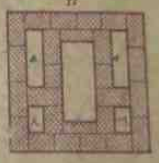
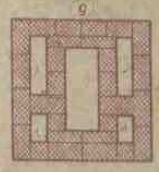
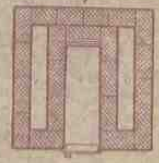
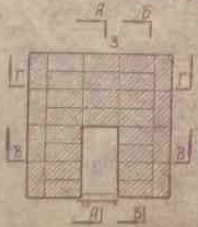
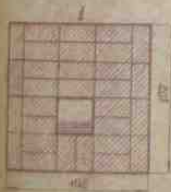
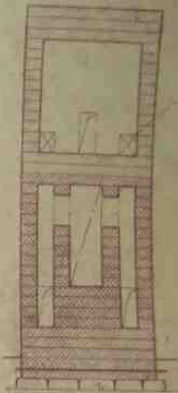
Ряды

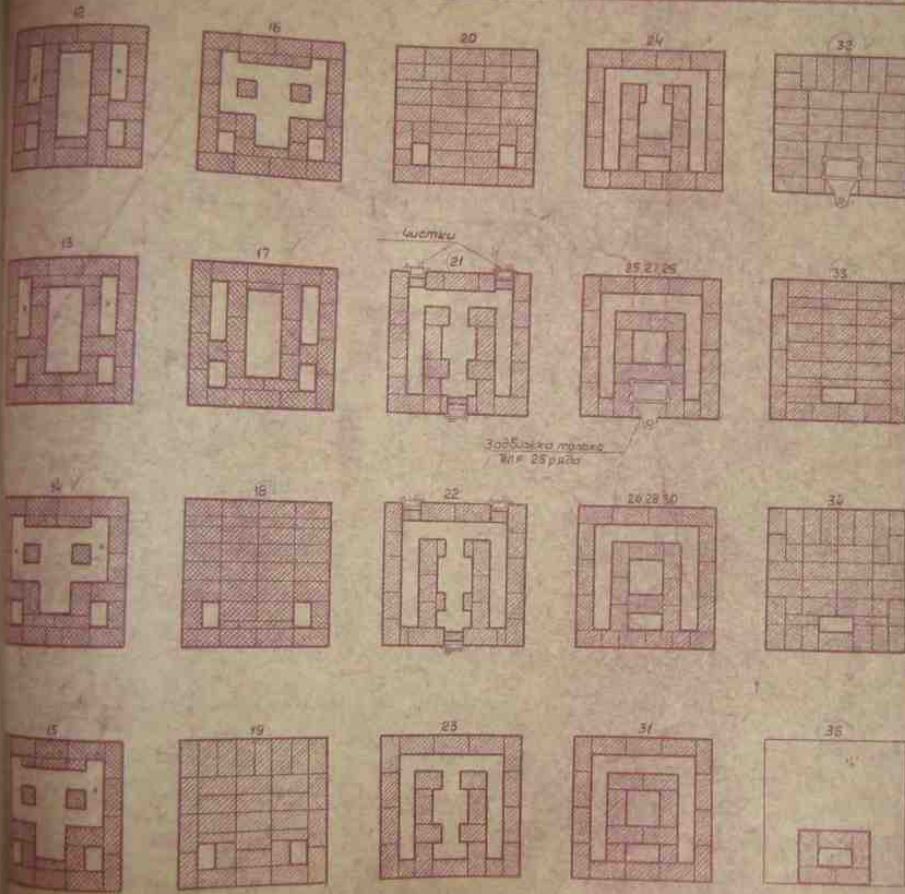


Разрез ВВ



Разрез ГГ





1. Основание топливника укреплено по устойчивости печи привалом на тыловых листах.
2. Топливник печи предназначен для сжигания дров. В случае применения дров в виде топлива следует руководствоваться указаниями, приведенными на тыловых листах.

Спецификация материалов и приборов

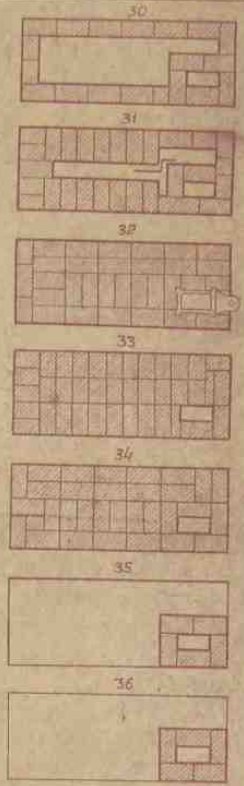
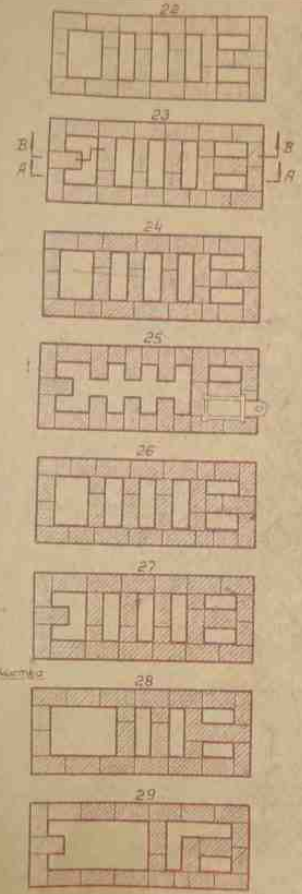
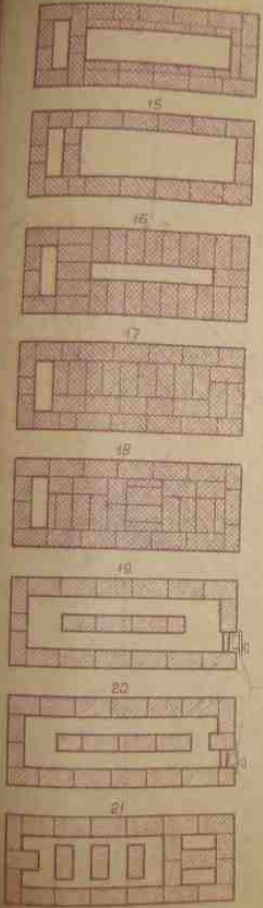
№ п/п	Наименование	Размер	Единица измерения	Количество
1	Кирпич силикатный обыкновенный	250x120x65	шт	1100
2	— туфляковый	250x120x65	шт	800
3	Глина обыкновенная	—	м <sup>3</sup>	1,2
4	Песок	—	м <sup>3</sup>	0,45
5	Цементовая замазка	—	шт	1
6	Полосы стальные	35x20x5	шт	1
7	Полосы стальные	25x5	шт	1
8	Проволока стальная	3x0,5	шт	1
9	Шпатель	—	шт	1
10	Лопата	—	шт	1
11	Инструменты	—	шт	1
12	Спецификация (железо)	—	шт	1

Тепловая характеристика печи 2-х топливник с кустками

Средняя температура стенки печи	Средняя температура дров	Средняя температура воздуха	Средняя температура воды	Средняя температура пара
1080	1050	1050	1050	1050

№ 25 N83





Примечания

- 1 Основание теплоизоляцию укладываем по устройству или привертываем на тыловых листах
- 2 Тыловый лист подвешиваем для скрепления встав
- 3 В случае повреждения фанеры встав тыловым листом следует подобрать соответствующие материалы, подвешивая на тыловых листах

Спецификация материалов и приборов

№ п/п	Наименование	Размеры	Единица измерения	к-во
1	Листы фанеры (фанера)	1250x1250	лист	1
2	Листы теплоизоляционные	1250x1250	лист	1
3	Листы теплоизоляционные	1250x1250	лист	1
4	Листы	1250x1250	лист	1
5	Листы	1250x1250	лист	1
6	Пенопластовые плиты	1250x1250	лист	1
7	Пенопластовые плиты	1250x1250	лист	1
8	Пенопластовые плиты	1250x1250	лист	1
9	Пенопластовые плиты	1250x1250	лист	1
10	Пенопластовые плиты	1250x1250	лист	1
11	Пенопластовые плиты	1250x1250	лист	1
12	Пенопластовые плиты	1250x1250	лист	1

Теплоотражающая штукатурка

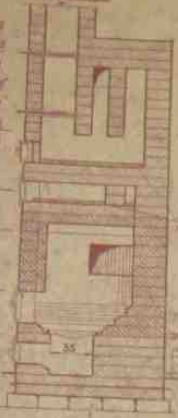
Плотность	Теплопроводность	Удельная теплоемкость	Удельная теплопроводность
420	0,025	1620	0,150
530	0,025	1620	0,150
640	0,025	1620	0,150

№125 N85

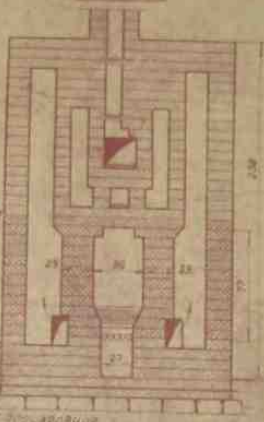
Фасад



Разрез 1-1

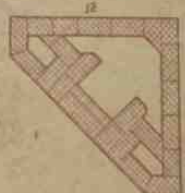
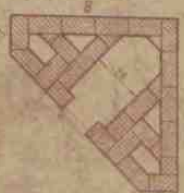
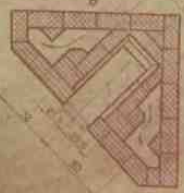
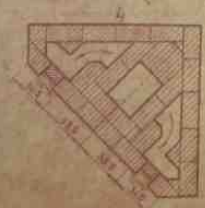
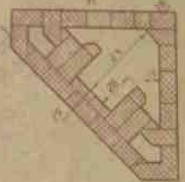
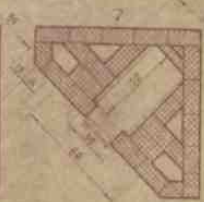
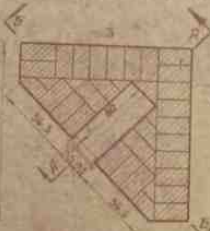
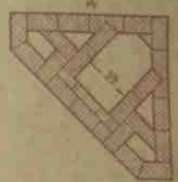
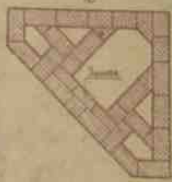
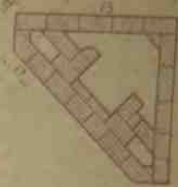


Разрез 2-2

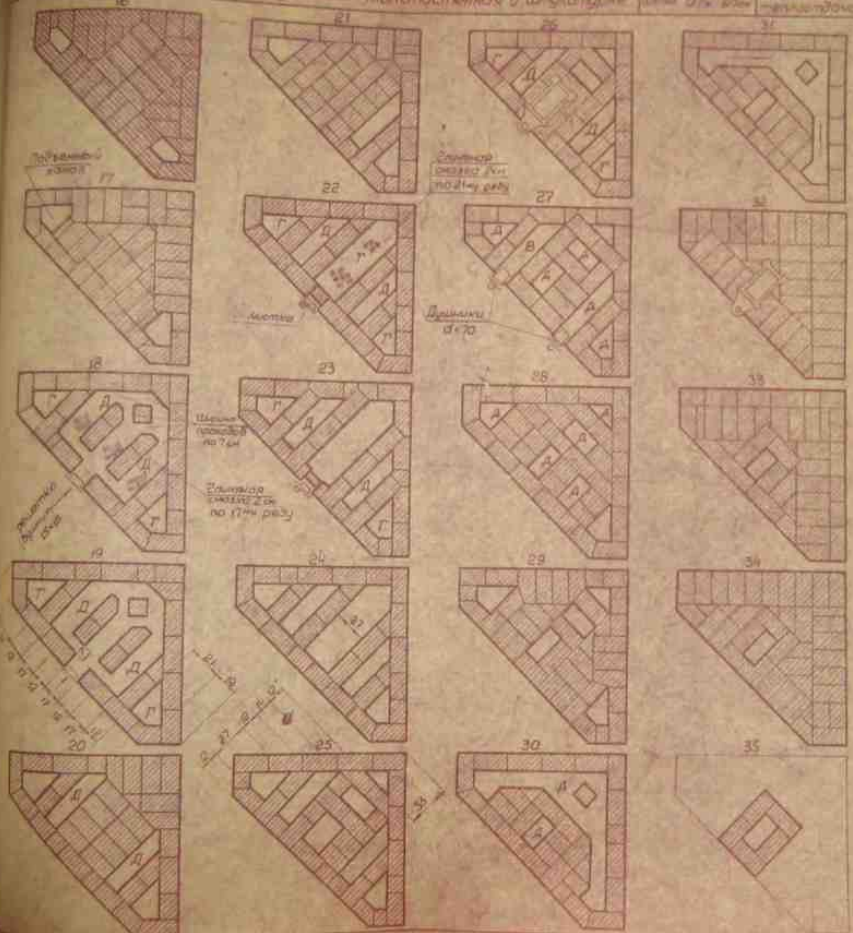


Длина шпильки

100 мм



11-25 N86



Примечания

1. Внешние теплоизоляционные слои должны быть выполнены на тыльной стороне.
2. Теплоизоляционные слои должны быть выполнены в виде плит, скрепленных с конструкцией теплоизоляционными гвоздями на тыльной стороне.
3. Высота стенов между окнами Г и высотой оконной Д должна быть не менее и не более с учетом толщины швов, разбежки и толщины стенов, подверженных с обеих сторон.

Спецификация материалов и работ

№	Наименование	Единица измерения	Кол-во	Значение
1	Кирпич силикатный обыкновенный	шт	100	100
2	Кирпич керамический	шт	100	100
3	Кирпич силикатный	шт	100	100
4	Стеклопакет	шт	100	100
5	Дверь	шт	100	100
6	Панель (размер 2 м по 17 см разбежку)	шт	100	100
7	Панель (размер 1 м по 17 см разбежку)	шт	100	100
8	Панель (размер 1 м по 17 см разбежку)	шт	100	100
9	Панель (размер 1 м по 17 см разбежку)	шт	100	100
10	Панель (размер 1 м по 17 см разбежку)	шт	100	100
11	Панель (размер 1 м по 17 см разбежку)	шт	100	100
12	Панель (размер 1 м по 17 см разбежку)	шт	100	100
13	Панель (размер 1 м по 17 см разбежку)	шт	100	100
14	Панель (размер 1 м по 17 см разбежку)	шт	100	100

Таблица расхода материалов на 1 м² стены в высоту 1 м			
Средняя температура воздуха	Толщина стены	Высота	Средняя температура воздуха
1000	1500	2000	2500
400	1800	300	1500
1500	1800	1500	1500
1500	1500	1500	1500

М-25 N87

Указания по размещению печей для помещений высотой 2,5м

1. В слабых забитых камерах печи для помещений высотой 2,7м

2. В случае размещения оборудования в отдельных камерах печи для помещений высотой 2,5м необходимо уменьшить высоту печи, указав из каталога печи для трех смежных ярусов, согласно указаниям, приведенным в таблице

№ п/п	Наименование печи	Высота яруса	Размеры помещений		Примечание
			1 этаж (выс. печи)	II этаж (выс. печи)	
1	АКП-14	45	Узкая печь 25, 33, 31, 35	без изменения	(печи 2-х ярусная)
2	ОЦФ-1	55	Узкая печь 20, 21, 22, 23	-	Средствительно уменьшить высоту металлокаса печи
3	ОПФ-1	55	Узкая печь 28, 29	-	Средствительно уменьшить высоту металлокаса печи
4	ОПФ-2	59	Узкая печь 24, 25	-	Средствительно уменьшить высоту металлокаса печи
5	ОПФ-1	64	Узкая печь 27, 28	-	Средствительно уменьшить высоту металлокаса печи
6	ОПТ-2	65	Узкая печь 27, 28	-	Средствительно уменьшить высоту металлокаса печи
7	ОПТ-3	66	Узкая печь 19, 20	-	Средствительно уменьшить высоту металлокаса печи
8	ОПТ-4	67	Узкая печь 27, 28	-	Средствительно уменьшить высоту металлокаса печи
9	ОПТ-5	68	Узкая печь 27, 28	-	Средствительно уменьшить высоту металлокаса печи
10	ОПТ-6	69	Узкая печь 22, 23	-	Средствительно уменьшить высоту металлокаса печи
11	ОПТ-7	71	Узкая печь 22, 23, 24, 25	-	Средствительно уменьшить высоту металлокаса печи
12	ОПТ-8	72	Узкая печь 22, 23, 24, 25	-	Средствительно уменьшить высоту металлокаса печи
13	ОПТ-9	73	Узкая печь 20, 21	-	Средствительно уменьшить высоту металлокаса печи
14	ОПТ-10	75	Узкая печь 27, 28	-	Средствительно уменьшить высоту металлокаса печи
15	ОПТ-11	80	Узкая печь 27, 28	-	Средствительно уменьшить высоту металлокаса печи
16	ОПТ-12	82	Узкая печь 27, 28	-	Средствительно уменьшить высоту металлокаса печи
17	ОПТ-13	84	Узкая печь 23, 24	-	Средствительно уменьшить высоту металлокаса печи
18	ОПТ-1	89	Узкая печь 26, 27, 28	Узкая печь 26, 25	(печи 2-х ярусная)
19	ОПТ-2	92	Узкая печь 35, 36, 37	Узкая печь 23, 24	(печи 2-х ярусная)
20	ОПТ-3	95	Узкая печь 35, 36, 37	Узкая печь 27, 28	(печи 2-х ярусная)
21	ОПТ-4	98	Узкая печь 35, 36, 37	Узкая печь 27, 28	Средствительно уменьшить высоту металлокаса
22	ОПТ-5	101	Узкая печь 35, 36, 37	Узкая печь 27, 28	(печи 2-х ярусная)
23	ОПТ-6	104	Узкая печь 25, 26, 27	Узкая печь 27, 28	(печи 2-х ярусная)
24	ОВЯМ	106	Уменьшить высоту металлокаса корпуса и футляра печи на 15см	-	Средствительно уменьшить высоту металлокаса

Примечание: Печи 65У-4 на листе №12, печи ОПТУ на листе №33, печи ОПТ-1 на листе №66 предназначены для общественных зданий с высотой 3 м и более.